



ASSOCIAZIONE SAMMARINESE DI REUMATOLOGIA



Fibromialgia: work in progress



Fibromialgia: work in progress

Programma della Serata

Sindrome Fibromialgica: inquadramento diagnostico di una patologia multidisciplinare

Dott.ssa S. Volpinari

Attuali opportunità terapeutiche farmacologiche

Dott. D. Battelli

Opzioni non farmacologiche: Attività fisica adattata ed altro.

Dott.ssa O. Davoli

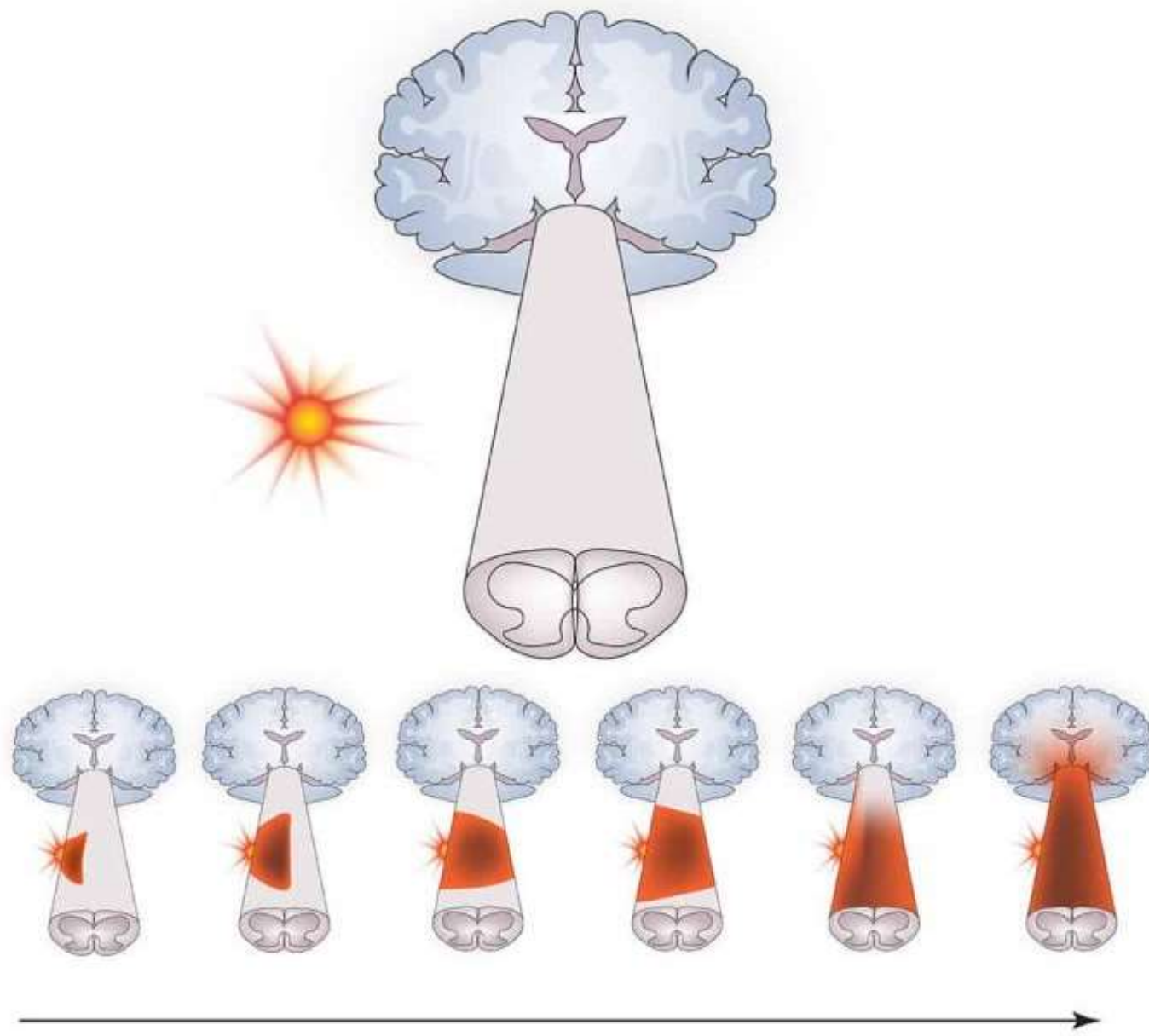
Esperienza Percorso di Idroterapia 2021.

Dott. G. Guerrini



ASSOCIAZIONE SAMMARINESE DI REUMATOLOGIA



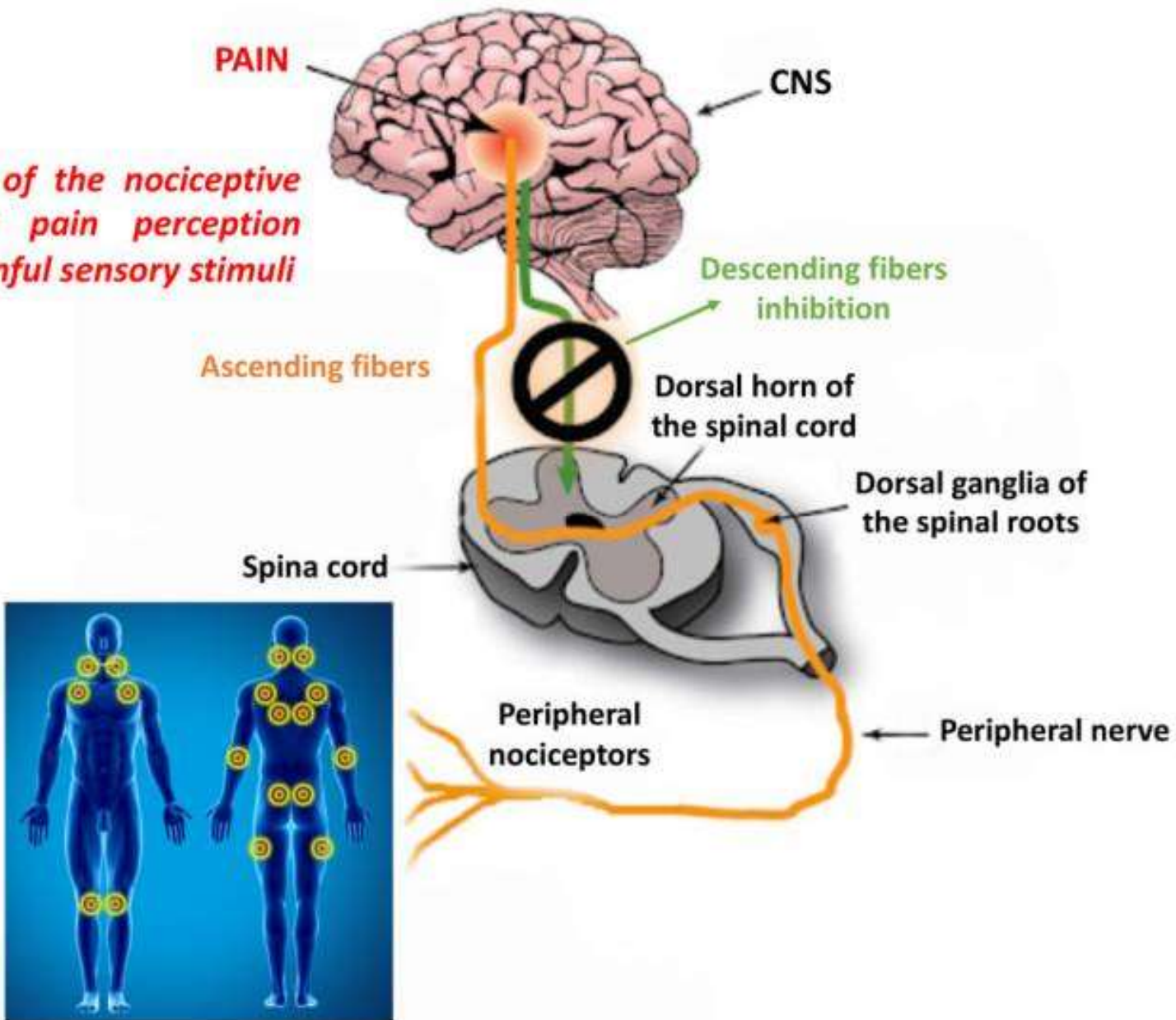


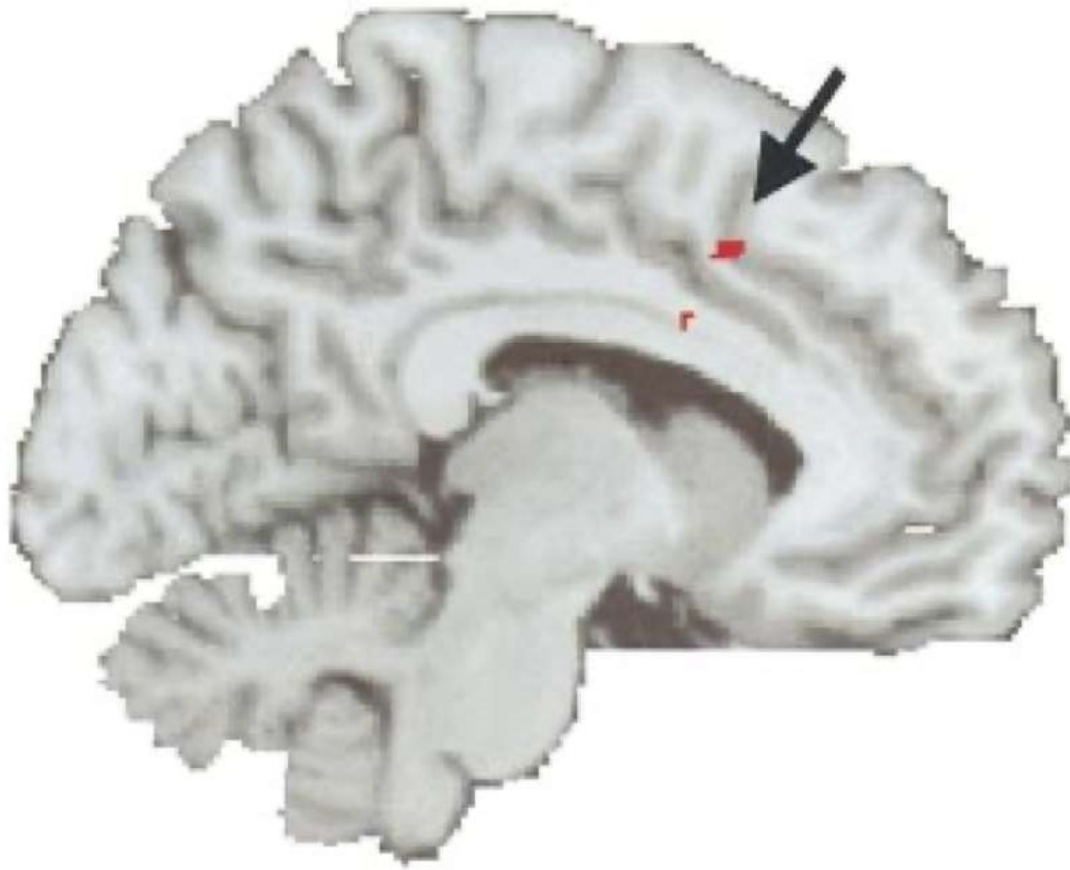
Come nasce il dolore?

SENSIBILIZZAZIONE CENTRALE E PERIFERICA

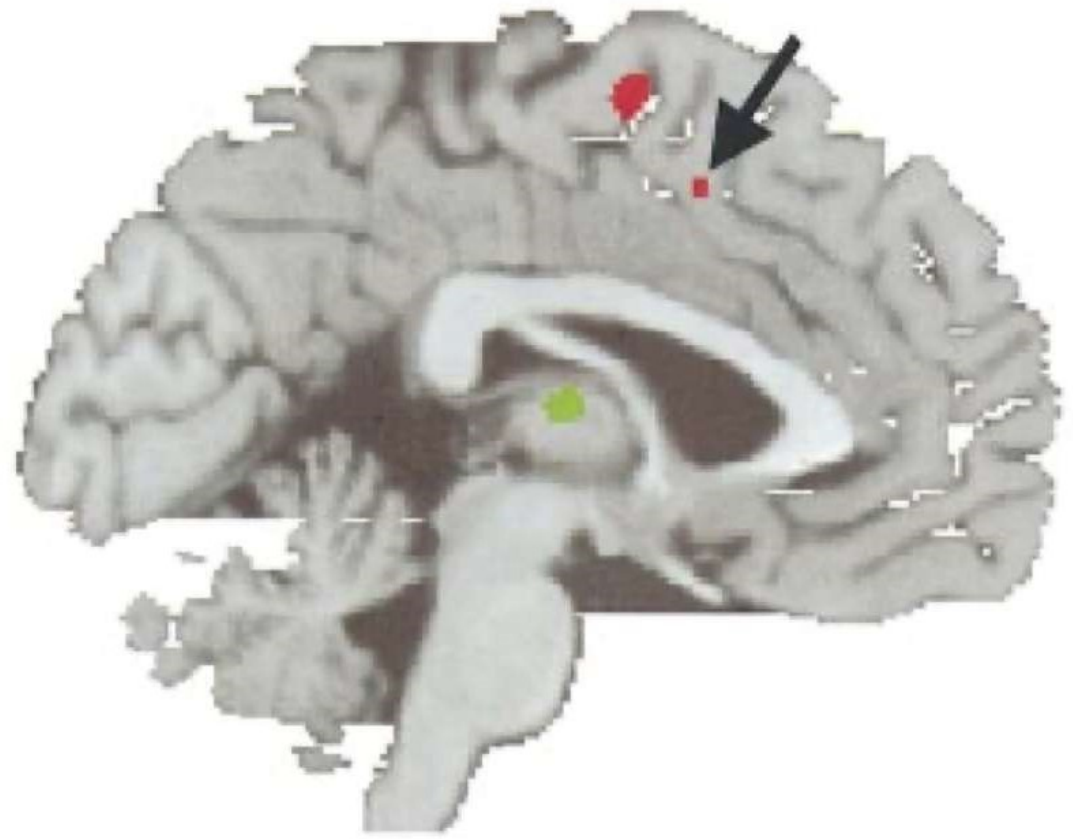
- ▶ Uno stimolo tattile normalmente innocuo viene percepito come dolore
- ▶ Sono presenti sensazioni dolorose o fastidiose che nascono spontaneamente

Sensitization of the nociceptive fibers cause pain perception from non-painful sensory stimuli





Risposta normale



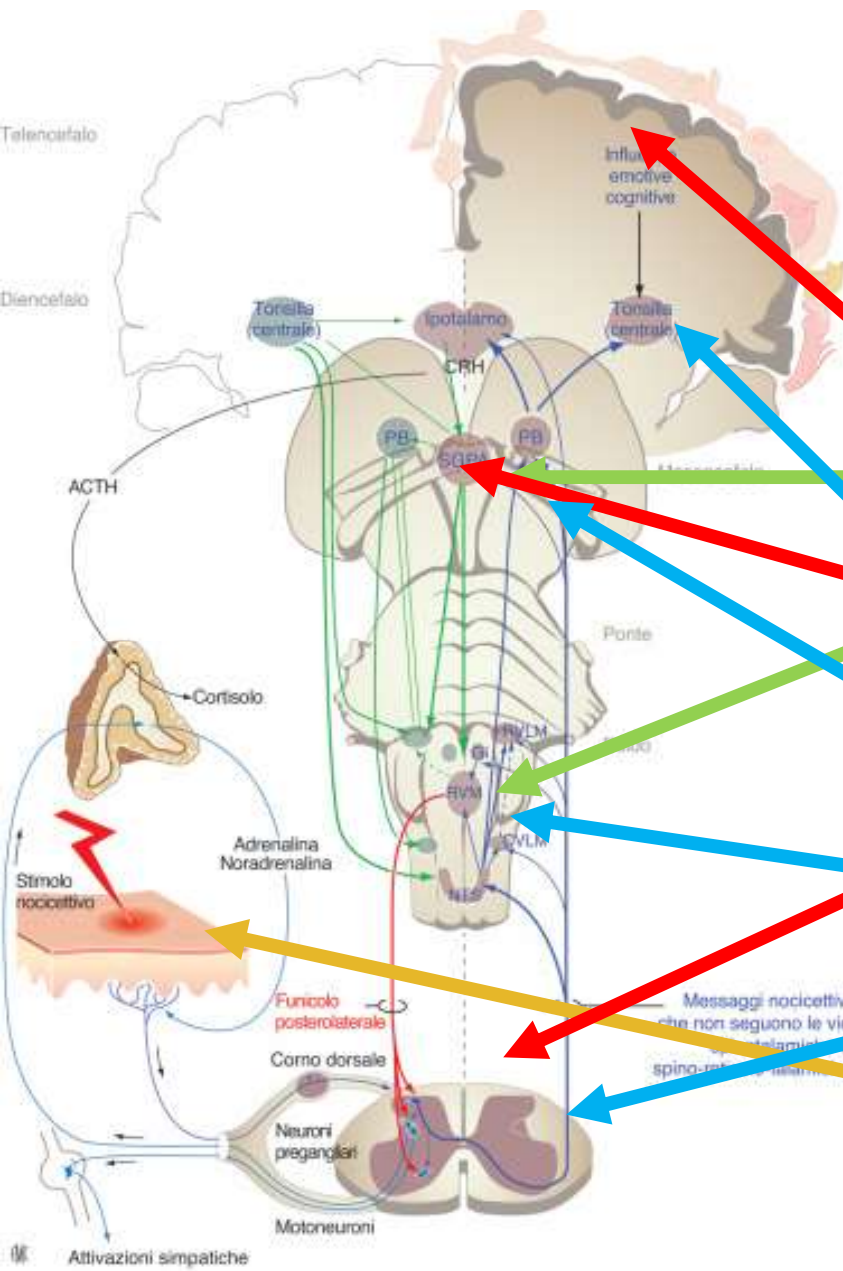
Risposta nella fibromialgia

Come lo possiamo combattere?

- ▶ Le principali indicazioni sul trattamento della fibromialgia provengono dalle Linee Guida EULAR 2017.
- ▶ I farmaci hanno il solo scopo di ridurre i sintomi, non modificano l'andamento della malattia

Come lo possiamo combattere?

- ▶ Sono tutti caratterizzati da un'efficacia solo modesta e limitata alla durata di assunzione, e a frequenti effetti collaterali
- ▶ Sono quindi una seconda linea di terapia da riservare ai periodi di «flare» o comunque agli stati con sintomatologia più intensa.



Antidepressivi

Antiepilettici

Oppiacei

Antinfiammatori



Antidepressivi – amitriptilina

nomi commerciali: Laroxyl, Limbitryl

- ▶ Alla dose di 25mg al giorno può ridurre dolore e *fatigue*
- ▶ Migliora la qualità del sonno
- ▶ Effetti collaterali comuni: sonnolenza, stipsi, bocca secca, ritenzione urinaria



Antidepressivi – **duloxetina**

Nome commerciale: Cymbalta, Ezequa

- ▶ Utile per ridurre il dolore
- ▶ Effetti collaterali: cefalea, sonnolenza, stipsi/diarrea, nausea, perdita della libido



Antiepilettici – **pregabalin**

Nome commerciale: Lyrica, Gaviria

- ▶ Utile per ridurre il dolore e migliorare la qualità del sonno
- ▶ Effetti collaterali: sonnolenza, visione offuscata, vertigini, senso di «ubriachezza»



Oppiacei – **tramadolo**

Nome commerciale: Contramal, Patrol, Kolibri, Tralodie, Lenizak, Prontalgin

- ▶ Oppioide debole utile per ridurre il dolore.
- ▶ Effetti collaterali: sonnolenza, nausea, stitichezza, vertigini, senso di «ubriachezza»
- ▶ Possibile rischio di abuso



Antinfiammatori e **paracetamolo**

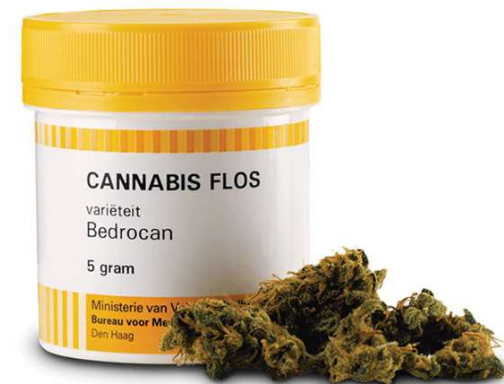
- ▶ Hanno efficacia dubbia, perché non agiscono direttamente sui meccanismi che causano dolore nella fibromialgia.
- ▶ Vanno utilizzati alla dose più bassa per il più breve periodo possibile
- ▶ Effetti collaterali: ulcera gastrica, insufficienza renale, aumentato rischio di sanguinamento e scompenso cardiaco



E i cannabinoidi?

- ▶ Grande variabilità nelle quantità di principio attivo nelle diverse preparazioni
- ▶ Non esiste ancora una raccomandazione pro o contro, ma l'efficacia sembra modesta
- ▶ Sono gravati da frequenti effetti collaterali (vertigini, sonnolenza) e rischio di abuso/dipendenza

Nella Repubblica di San Marino non è ancora consentito l'utilizzo di estratti o preparazioni vegetali contenenti cannabinoidi!



Dottore, mi hanno consigliato...

- ▶ **Naltrexone**: ha dimostrato una modesta efficacia sulla riduzione del dolore, ma non sulla qualità del sonno e sulla *fatigue*
NON VA ASSUNTO ASSIEME AD ANALGESICI OPPIACEI
- ▶ **Destrometorfano**: al momento non vi sono studi che ne dimostrino l'efficacia
- ▶ **Vitamina D**: è possibile che fornisca una modesta efficacia sul dolore cronico diffuso, ma i dati sono ancora incerti

Punti chiave sui farmaci

- ▶ La scelta di utilizzare un **farmaco** per trattare il dolore o i disturbi del sonno dev'essere valutata sulla base **del singolo paziente**
- ▶ La terapia farmacologica dovrebbe essere presa in considerazione **solo se associata agli interventi non farmacologici**
- ▶ **pregabalin, duloxetina** e **tramadolo** sono consigliati per il **dolore** intenso
- ▶ **amitriptilina** o **pregabalin** la sera quando sono presenti disturbi del **sonno**
- ▶ **I farmaci vanno sospesi** se non forniscono un beneficio dopo qualche settimana di terapia



Grazie per l'attenzione